

## Weeber architecten



### Omschrijving:

De WoonSchuur, een uniek woonconcept dat de bekende onderdelen van een woning combineert met de eenvoud en ruimtelijkheid van een schuur. De WoonSchuur heeft een eenvoudige opbouw, een snelle bouwtijd en is flexibel en volledig af te stemmen op woonwensen en kavel. In een aantal stappen stel je een Eigen WoonSchuur samen. Daarnaast wordt de WoonSchuur echt persoonlijk en uniek door een op maat gemaakte indeling en 'specials' in de gevel of het dak.

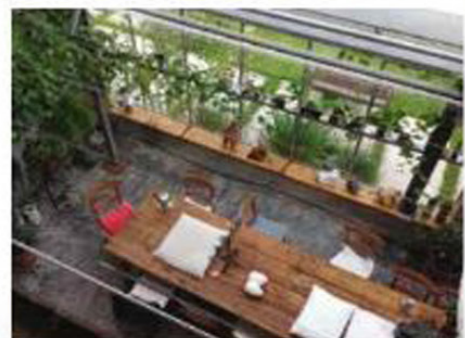
De gevel van de schuur is vernieuwd en bekleed met houten delen. Het dak is voorzien van nieuwe (tarnslucente) golfplaten.

De bestaande agrarische schuur is getransformeerd tot woning, waarbij de bestaande schuur dient als wind- en waterdichte 'regenjas', waarin een geïsoleerd woonvolume is geplaatst. De ruimte hier-tussen fungeert als multifunctionele overdekte ruimte die gebruikt wordt als wintertuin, hobbyruimte, entree, bergruimte en in de zomer/lente extra leefruimte. Nokventilatie (uit agrarische sector) zorgt voor afvoer van warmte in de zomer. De schuur is voor een deel voorzien van een kas-constructie, dat gebruikt wordt voor wintertuin met planten.



LEES VERDER OP DE VOLGENDE PAGINA

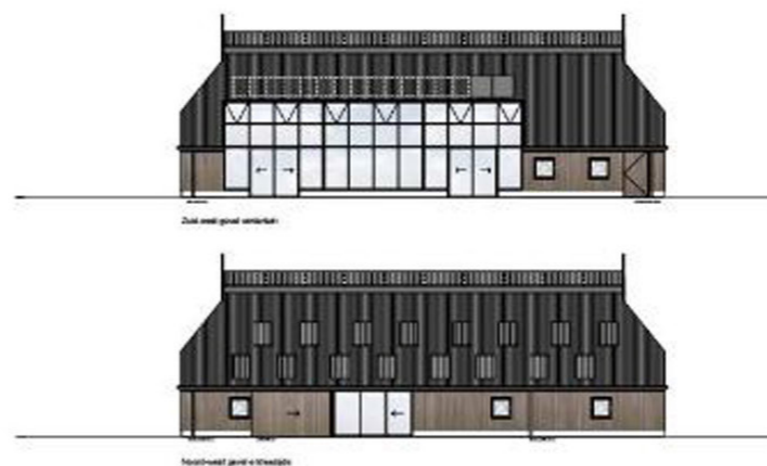




Koppings



Langprofiel



TYPE AFGEBEELDE WONING: WoonSchuur Rien (Friesland)  
BOUWWIJZE: Staal / Houtskeletbouw 'doos-in doos-constructie' (transformatie)  
ARCHITECT: Weeber architecten

AFMETINGEN BEBOUWD OPPERVLAKTE: 400m<sup>2</sup>  
AFMETING WONING LENGTE X BREEDTE: 25m x 16m  
OPPERVLAKTE BEGANE GROND: ca. 400m<sup>2</sup>, waarvan 200m<sup>2</sup> woonvolume  
OPPERVLAKTE VERDIEPING(EN): ca. 30m<sup>2</sup>

**VOOR MEER INFORMATIE**

de WoonSchuur (Weeber architecten)  
TEL.: 06-49650088 / 06-41684521  
E-MAIL: info@dewoonschuur.nl /  
info@weeberarchitecten.nl  
WEBSITE: www.dewoonschuur.nl /  
www.weeberarchitecten.nl